

L'exposition *Les enfants du sabbat 9* est réalisée avec le concours :
de l'école supérieure d'art de Clermont Communauté, de l'École nationale des beaux-arts de Lyon,
des villes de Clermont Communauté, de Lyon et de Thiers.



vallée des Usines
F-63300 THIERS
tél. (+33) 04 73 80 26 56
info@creuxdelenfer.net

© Photographies de Matt Hill, Massimo Lenzo, les artistes pour leurs propres œuvres/ Conception graphique de Stephano Tanguy/ Relecture de Michel Pencaëch

Thiers
(Puy-de-Dôme)

5 mars ➔ 12 mai 2008
vernissage le mardi 4 mars 2008 de 18 h à minuit

Les enfants du sabbat 9

*Elise Cam, Mylène Chervet, Kanna Igarashi, Marie-Julie Jacquet,
Renaud Jerez, Delphine Laloy, Anne-Lise Seusse, Ke Sun,
Matthieu Weil, Edwige Ziarkowski*

Les enfants du sabbat, cycle d'expositions initié par le Creux de l'enfer en 2001, permet, sous cet intitulé, de réunir chaque année des artistes issus de l'école supérieure d'art de Clermont Communauté et de l'École nationale des beaux-arts de Lyon. Le titre fait clin d'œil au lieu, le Creux de l'enfer, un site chargé de légendes païennes, d'histoires chrétiennes et sociales. Les enfants représentent de fait une nouvelle génération d'artistes, tandis que le sabbat rappelle autant une assemblée nocturne de sorciers et de sorcières, que le septième jour biblique, quand il appartient à l'humanité de parachever la Création.

Le centre d'art de Thiers, avec ses partenaires, affirme sa volonté de défendre la jeune création formée et issue de sa Région et sur son territoire de proximité, tandis que les écoles valident leurs engagements et espérances dans les artistes qu'ils ont préparés. C'est ainsi que nombre d'entre eux, présentés les années précédentes, soutiennent déjà un parcours artistique prometteur. Les trois institutions unissent leurs efforts afin de permettre à ces peintres, sculpteurs, photographes ou vidéastes sélectionnés, de présenter leurs œuvres dans les meilleures conditions... À eux la charge de bien faire, à nous, et aux critiques d'art invités spécifiquement pour ce temps fort, celle de le faire savoir. C'est pourquoi, avec le soutien des écoles, le centre d'art publie à cette occasion un ouvrage dans sa collection « Mes pas à faire au Creux de l'enfer ». Une édition disponible auprès du public, qui est largement diffusée aux professionnels de l'art, et un outil désormais incontournable pour éclairer le visiteur Malin qui aspire à la rencontre de nouveaux talents. Grâce à cette exposition et cette édition, dans une optique collégiale, nous pensons à ces jeunes artistes qui s'engagent avec conviction, s'exposent aux regards des autres, et anticipent l'ouverture créative nécessaire au devenir de l'art.

Frédéric Bouglé, directeur du Creux de l'enfer / Yves Robert, directeur de l'École nationale des beaux-arts de Lyon

Sylvain Lizon, directeur de l'école supérieure d'art de Clermont Communauté

Commissaires pour les écoles : Guillaume Désanges, Pierre Ardouvin (Clermont Communauté), Joël Tardy (Lyon)

Commissaire associé pour le Creux de l'enfer : Frédéric Bouglé/ Contact presse : Matt Hill, tél. 04 73 80 26 56



vernissage le **mardi 4 mars 2008** de 18 h à minuit
avec un DJ du collectif **1/6** et la participation des vins Bouvet-Ladubay à Saumur, centre d'art contemporain
exposition ouverte tous les jours de 14 h à 19 h
entrée gratuite

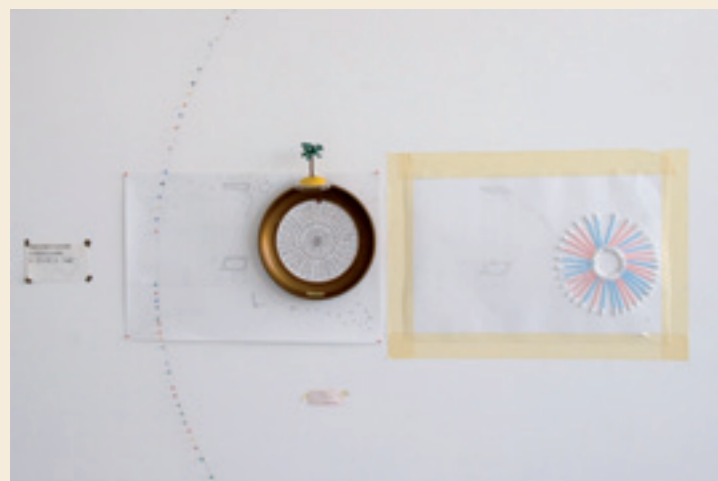
le Creux de l'enfer



www.creuxdelenfer.net

le Creux de l'enfer reçoit les soutiens :

du ministère de la Culture et de la Communication/ Direction régionale des affaires culturelles d'Auvergne,
de la ville de Thiers, du conseil général du Puy-de-Dôme, du conseil régional d'Auvergne, de Clermont
Communauté, du rectorat de l'académie de Clermont-Ferrand et du Parc naturel régional Livradois-Forez.



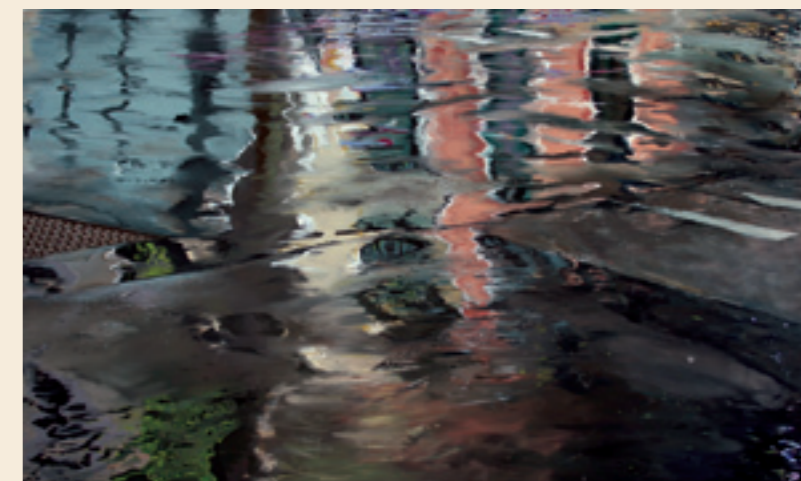
Edwige Ziarkowski. *NAECO (l'envers de l'océan), détail, 2007*
Techniques mixtes, dimensions variables

5 mars > 12 mai 2008

10 artistes issus
de l'école supérieure d'art
de Clermont Communauté
et de l'École nationale
des beaux-arts de Lyon



Anne-Lise Seusse. *Mont Verdun, course, 2007*
Impression numérique 65 x 80 cm



Matthieu Weil. *Quai Saint-Antoine (n°1), 2007*
Huile sur toile, 400 x 250 cm



Mylène Chervet. *Sans titre, 2006*
Installation en linoléum, 1 x 5 x 4 m



Kanna Igarashi. *Mont 3, 2007*
Dessin au fusain sur papier, monté sur châssis, 243 x 526 cm



Elise Cam. *Juste après (détail), 2007*
100 dessins, 30 x 42 cm chaque, et 6 tables en contreplaqué



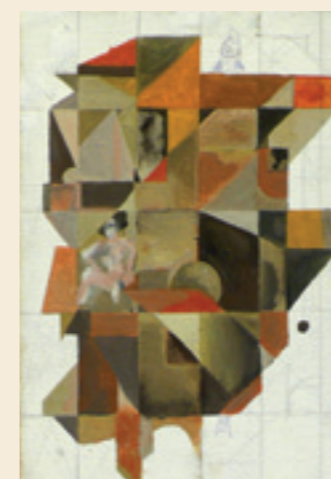
Marie-Julie Jacquet. *Out of my soul, 2007*
Feuillard polyester, acier, bois, 550 x 600 x 500 cm



Delphine Laloy. *Sans titre, 2007*
Béton cellulaire, 210 x 170 x 170 cm



Ke Sun. *2007*
Carton, dimensions variables



Renaud Jerez. *Sans titre, 2006*
Huile sur toile, 20 x 30 cm



Renaud Jerez. *Libération n°1, 2006*
Huile sur toile, 150 x 100 cm